

## „Kuckucksweg“ mit Erlebnis-Steinbruch



Länge: 5,0 km – 6,5 km  
Einstieg: Parkplatz am Buschelstadion / Gymnastikhalle, Fliederweg 2

Dieser Themen-Rundweg im Geo-Naturpark Bergstraße-Odenwald bietet eine familienfreundliche Erlebniswanderung durch Obstwiesen, Feld, Wald und Flur. Der Weg bietet tolle Perspektiven auf das Straßendorf und seine Lage, Panoramablicke bis zum Taunus, einen Exkurs in einen Buntsandsteinbruch, schöne Sitzgelegenheiten und sieben Informationstafeln zu den besonderen Themen „Rund um Raibach“. Der gesamte Weg ist gut zu laufen. Sanfte Anstiege und eine wohltuende Mischung aus befestigten Feld- und naturbelassenen Waldwegen sorgen für ausreichend Abwechslung.

### Erlebnis-Steinbruch „Am Heegwald“

Der Steinbruch „Am Heegwald“ ist eine der besonders sehenswerten Stationen auf dem „Kuckucksweg“. Roter Sandstein, der die Geologie der Raibacher Gemarkung prägt, wurde über Jahrhunderte z.T. gewerblich abgebaut. Dieser kleine Steinbruch in der Raibacher Gemarkung ist der einzige, der heute noch sichtbar und frei zugänglich ist.



## Qualitätswanderwege U1 und U2



U1 | Länge: 11,7 km – Dauer: ca. 3,5 Std.  
U2 | Länge: 11,0 km – Dauer: ca. 3,0 Std.  
Einstieg: Parkplatz Stadthalle, Am Darmstädter Schloss

Der U1 – „Die Umstädter Panoramarunde“ führt „Rund ums Winzerstädtchen“, der U2 – „Der Odenwälder WeininselWanderWeg“ wartet mit „Grünen Reben und schönen Aussichten“ auf. Beide Wanderwege wurden mit dem Qualitätssiegel des Odenwaldklubs „Wanderbarer Odenwald“ als Qualitätswanderwege ausgezeichnet.

Der Rundwanderweg im Osten von Groß-Umstadt verläuft überwiegend im offenen Gelände und bietet viele schöne Ausblicke über sanft hügelige Landschaft und das schöne Groß-Umstadt.

Der Odenwälder WeininselWanderWeg führt entlang der Waldränder und durch offenes Gelände und gibt den Blick frei auf aussichtsreiche Weinlagen im Nordosten Groß-Umstadts.

Die genaue Beschreibung von U1 und U2 finden Sie unter:  
<http://gross-umstadt.de/de/aktivitaeten-natur>

Die Odenwälder Wanderregion und weitere Rundwanderwege entdecken Sie mit der interaktiven Tourenkarte auf:  
[www.odenwald.de](http://www.odenwald.de)

## Sparkassen-Jubiläumsweg S3



Länge: 17,4 km – Dauer: ca. 5,5 Std.  
Einstieg: Sparkasse Groß-Umstadt, St.-Péray-Straße 2-4  
Parkplatz: Bahnhof Groß-Umstadt, St.-Péray-Straße

Begeben Sie sich auf eine ausgedehnte Wanderung durch Wälder, Felder und Weinberge, besuchen Sie historische Stätten und Naturdenkmäler.

Von der Stadtmitte aus geht es auf den Berg Hainrich mit der Weinlage Herrnberg. Der Panoramaweg bietet einen wunderbaren Weitblick, bevor der Weg in den Wald führt. Das „Rödelshäuschen“ ist eine Waldarbeiterhütte, die nach dem Förster Wilhelm Rödel (1815-1892) benannt wurde. An einer markanten Wegkreuzung gelegen, ist sie ein beliebter Rastplatz für Wanderer. Die „Sausteige“ im gleichnamigen Tal hat ihren Namen aus der Zeit, als Umstädter Saurhirten die Schweine zur Eichelmast hierher führten. Die imposante Brunneneiche, ein Naturdenkmal, bildet mit der nahegelegenen, gefassten Quelle ein harmonisches Ensemble. Weiter führt der Weg nach Heubach, das abseits der Durchgangsstraßen inmitten bewaldeter Höhen liegt. 1303 wurde „Heipach“ erstmals erwähnt, und ist heute mit seiner historischen Bausubstanz ein Stadtteil von Groß-Umstadt.



## Der Natur auf der Spur am „Hainrich“



Länge: ca. 2,0 km  
Einstieg: ca. 100 m hinter dem Restaurant „Farmerhaus“ befindet sich die Übersichtstafel zum Erlebnispfad

### Abenteuerspielplatz für Kinder

Vor allem die Kinder sollen die Möglichkeit bekommen, die Natur zu erfahren und zu erleben, um eine Beziehung zu ihr aufbauen zu können. Aufgrund dieser Überlegung hat der Odenwaldklub Groß-Umstadt e.V. in Zusammenarbeit mit der Stadt Groß-Umstadt auf dem „Hainrich“ einen tollen Erlebnispfad errichtet.

### Natur erleben und Motorik schulen

Jedes Kind hat von sich aus das Bedürfnis nach Bewegung, Spiel und Entdeckungen. All dies berücksichtigt der Lehrpfad und überrascht mit einer tollen Konzeption und Umsetzung. Insgesamt gibt es 12 Stationen, die das Kinderherz höher schlagen lassen: Eine Brücke und ein Klettersteig laden zu kleinen Mutproben ein. An einer anderen Station können die Kinder werken, basteln und bauen. Auf dem Barfußpfad und mit dem Baumtelefon heißt es die Natur mit den Sinnen zu genießen. Es gibt hier noch vieles mehr auf über 15.000 m² zu erleben, zu erforschen und auch viel Wissenswertes zu erfahren. Und das Wichtigste: Herumtoben ist ausdrücklich erwünscht!

## Weinlehrpfad



Länge: 2,0 km – Dauer: ca. 1,0 Std.  
Einstieg: Parkplatz unterhalb „Hotel Jakob“, Zimmerstraße 43 oder Wanderparkplatz oberhalb des „Farmerhauses“

## Stadtrundgang



Länge: 2,1 km – Dauer: ca. 1,0 Std.  
Einstieg: Parkplatz Stadthalle, Am Darmstädter Schloss oder bei „vinum autmundis“, Riegelgartenweg 1

Zu Weinlehrpfad und Stadtrundgang ist weiterführendes Infomaterial zu Stationen und Wegführung über das Stadtmarketing erhältlich. Tel. 06078 781-261 | [www.gross-umstadt.de](http://www.gross-umstadt.de)



## Geopark-Pfad „Die kleine Bergstraße“



Länge: ca. 7,0 km – Dauer: ca. 2,5 - 3,5 Std.  
Einstieg: Bahnhof Klein-Umstadt, Bahnhofstraße 102 oder „Bürgerhaus“ Klein-Umstadt, Weinbergstraße 2

### Die Kleine Bergstraße – Landschaft, Mensch und Umwelt in Klein-Umstadt

Der Geopark-Pfad in Klein-Umstadt ist ein sehr vielseitiger und abwechslungsreicher Weg, der einlädt die geologische, landschaftliche und kulturhistorische Vergangenheit kennenzulernen. Vom Bahnhof aus führt der Weg entlang des Ortsrandes zur Weinlage „Stachelberg“, von dort genießen Sie bei gutem Wetter das wunderbare Panorama. Hier tauchen Sie ein in die Erdgeschichte Klein-Umstadts und haben die Möglichkeit, die hier vorkommenden Gesteinsarten zu „erfassen“. An der Station 3 erfahren Sie, warum Weinbau in Deutschland nur in ganz begrenzten Lagen möglich ist. An den Stationstafeln sechs bis acht wird die Ortsgeschichte Klein-Umstadts erläutert, vom Großbrand 1859 bis zu den Überresten der mittelalterlichen Wehrmauer. Hinweise auf den Abbau von Schwespat bietet der Blick auf die Überreste des „Bergbaustollens I“.

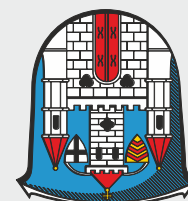
Gerne organisieren wir zusätzlich zu den Themenführungen auch individuelle Geoparkführungen für Sie.

Weitere Informationen unter:  
[www.geo-naturpark.net](http://www.geo-naturpark.net)



### Symbolerklärung

Magistrat der Stadt Groß-Umstadt  
Stadtmärkte  
Markt 1 | 64823 Groß-Umstadt  
Tel. 06078 781-261  
stadtmärkte@gross-umstadt.de  
[www.gross-umstadt.de](http://www.gross-umstadt.de)



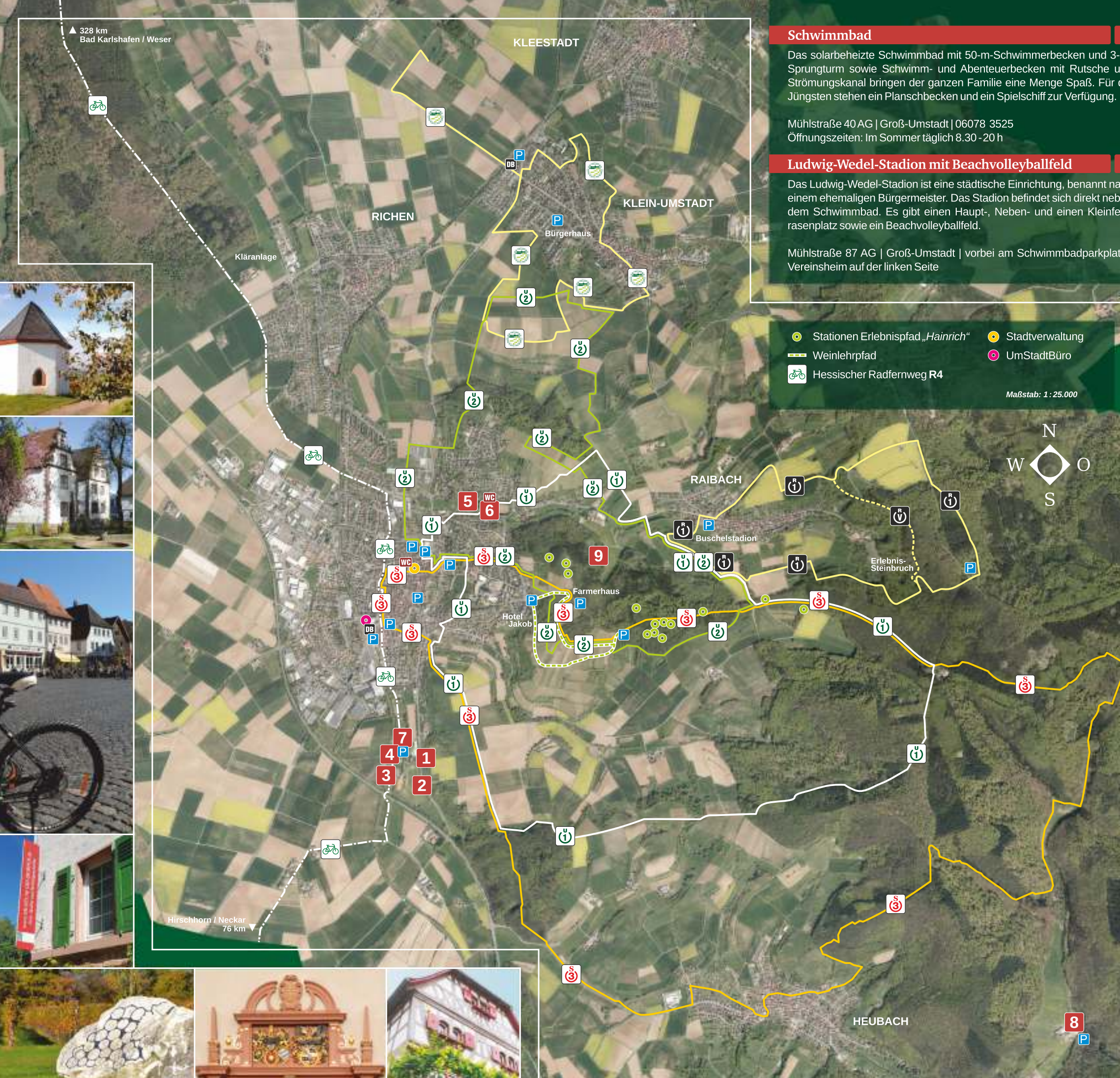
# Wanderbares Groß-Umstadt & Umgebung

Allgemeine  
Informationen

Wanderwege  
Umstadt & Stadtteile

Kulturelles  
Freizeit & Erholung





▲ 328 km  
Bad Karlshafen / Weser

Hirschhorn / Neckar  
76 km

### Schwimmbad 1

Das solarbeheizte Schwimmbad mit 50-m-Schwimmerbecken und 3-m-Sprungturm sowie Schwimm- und Abenteuerbecken mit Rutsche und Strömungskanal bringen der ganzen Familie eine Menge Spaß. Für die Jüngsten stehen ein Planschbecken und ein Spielschiff zur Verfügung.

Mühlstraße 40 AG | Groß-Umstadt | 06078 3525  
Öffnungszeiten: Im Sommer täglich 8.30 - 20 h

### Ludwig-Wedel-Stadion mit Beachvolleyballfeld 2

Das Ludwig-Wedel-Stadion ist eine städtische Einrichtung, benannt nach einem ehemaligen Bürgermeister. Das Stadion befindet sich direkt neben dem Schwimmbad. Es gibt einen Haupt-, Neben- und einen Kleinfeldrasenplatz sowie ein Beachvolleyballfeld.

Mühlstraße 87 AG | Groß-Umstadt | vorbei am Schwimmbadparkplatz | Vereinsheim auf der linken Seite

### Cobigolf – Der Treff Treff 3

Die Cobigolf-Anlage bietet großen und kleinen Spielern einen turnierfähigen Parcours mit 18 Bahnen. Bei der spannenden Kombination aus Mini-golf und Croquet sind Geschick und eine ruhige Hand gefragt.

Mühlstraße 90 AG | Groß-Umstadt | zw. Schwimmbad und Tennisanlage  
Öffnungszeiten: Di - So, 14 - 20 h (Mo Ruhetag)

### Skaterplatz | Pumptrack 4

Der Skaterplatz sowie die Pumptrackanlage befinden sich direkt neben dem Schwimmbadparkplatz. Pumptrack – das bedeutet vor allem Spaß. In einer Endlosschleife kann der Kurs mit seinen Sprüngen, Wellen und Kurven durch schwingvolle Auf- und Abbewegungen – dem sogenannten „Pumpen“ – aktiv befahren und Geschwindigkeit generiert werden.

Mühlstraße 40 AG | Groß-Umstadt | 06078 74456  
[www.umstaedter-pumptrack.de](http://www.umstaedter-pumptrack.de)

### Radfahren

Für alle, die gern in die Pedale treten, bietet Groß-Umstadt ein Netz gut ausgebauter Radwege mit einheitlicher Beschilderung. Ob kurzer Ausflug oder längere Radwanderung – alles ist möglich. Hilfreich ist die Fahrradwegkarte des Landkreises Darmstadt-Dieburg (erhältlich im Buchhandel), die alle befahrbaren Wege abseits der Autostraßen ausweist und auf einer zuverlässigen Wegweisung basiert.

Routenplaner online unter [www.radroutenplaner.hessen.de](http://www.radroutenplaner.hessen.de) erhältlich.

### Parkanlagen und Spielplätze 5

Verschiedene Parkanlagen laden zum Entspannen und Verweilen ein. Für Kinder ist sicher der Park „Die Bleiche“ Richtung Raibach besonders interessant. Hier gibt es einen tollen Kinderspielplatz mit Piratenschiff. Für Erwachsene lädt die Boulebahn zu manch geselligem Spiel ein. Die Teichanlage rundet das Bild insgesamt ab.

### Gruberhof 6

Das Museum von Groß-Umstadt ist in einer alten Hofreite mit Bauerngarten untergebracht. Die genutzten Gebäude beherbergen eine umfangreiche Sammlung aus den Bereichen Archäologie, Stadtgeschichte, Handwerk und Landwirtschaft. Bereichert wird das Angebot durch traditionelle Feste, Gastspiele und Geschichtsvorträge. Nach Führungen durch das Museum können sich die Besucher mit regionalen Leckereien im „Kuhstall“ stärken.

Umstädter Museums- und Geschichtsverein e.V. | Raibacher Tal 22 | 64823 Groß-Umstadt | 06078 4358 | [www.gruberhof-museum.de](http://www.gruberhof-museum.de)

### Gastronomie & Unterkünfte

Zahlreiche Gaststätten, Cafés und Straußwirtschaften laden zum gemütlichen Zusammensein und Verweilen ein. Von der trendigen Bar bis zur urigen Wirtschaft ist für jeden Geschmack und für jeden Anlass etwas Passendes dabei. Besuchen Sie uns auch unter [www.gross-umstadt.de](http://www.gross-umstadt.de) und erhalten Sie Informationen zu Unterkünften im Hotelguide.

### Wohnmobilstellplätze

Wohnmobilstellplätze entlang der Fachwerkstraße „Vom Rhein zum Main & Odenwald“ findet man in Groß-Umstadt an den folgenden Standorten:

- 7** Parkplatz am Freibad  
Lage: an der B45 | Nähe Freibad | 0,8 km zum Ortszentrum
- 8** Parkplatz „Kellergrund“  
Lage: Stadtteil Heubach | 5,5 km zum Ortszentrum
  - Gebühren: kostenlos
  - Einschränkungen: kein Wasser- und Stromanschluss
  - Ver-/Entsorgungsmöglichkeiten: Kläranlage

### Jugendzeltplatz Raibacher Tal 9

Größe: ca. 8.000 m<sup>2</sup> | Aufnahmekapazität: 80-160 Personen | Wasserversorgung: Örtliches Versorgungsnetz | Sanitäre Einrichtungen: Holzhaus mit Waschgelegenheiten sowie WC-Anlagen, Einrichtung zum Geschirr spülen | Stromversorgung: nicht vorhanden | Kochgelegenheit: gemauerte Feuerstellen im Freien, offene Feuerstelle

Gerd Gerbig | Schießgartenstraße 23 | 64823 Münster | 0174 8789018

● Stationen Erlebnispfad „Hainrich“     ● Stadtverwaltung  
— Weinlehrpfad     ● UmStadtBüro  
🚲 Hessischer Radfernerweg R4

Maßstab: 1 : 25.000

